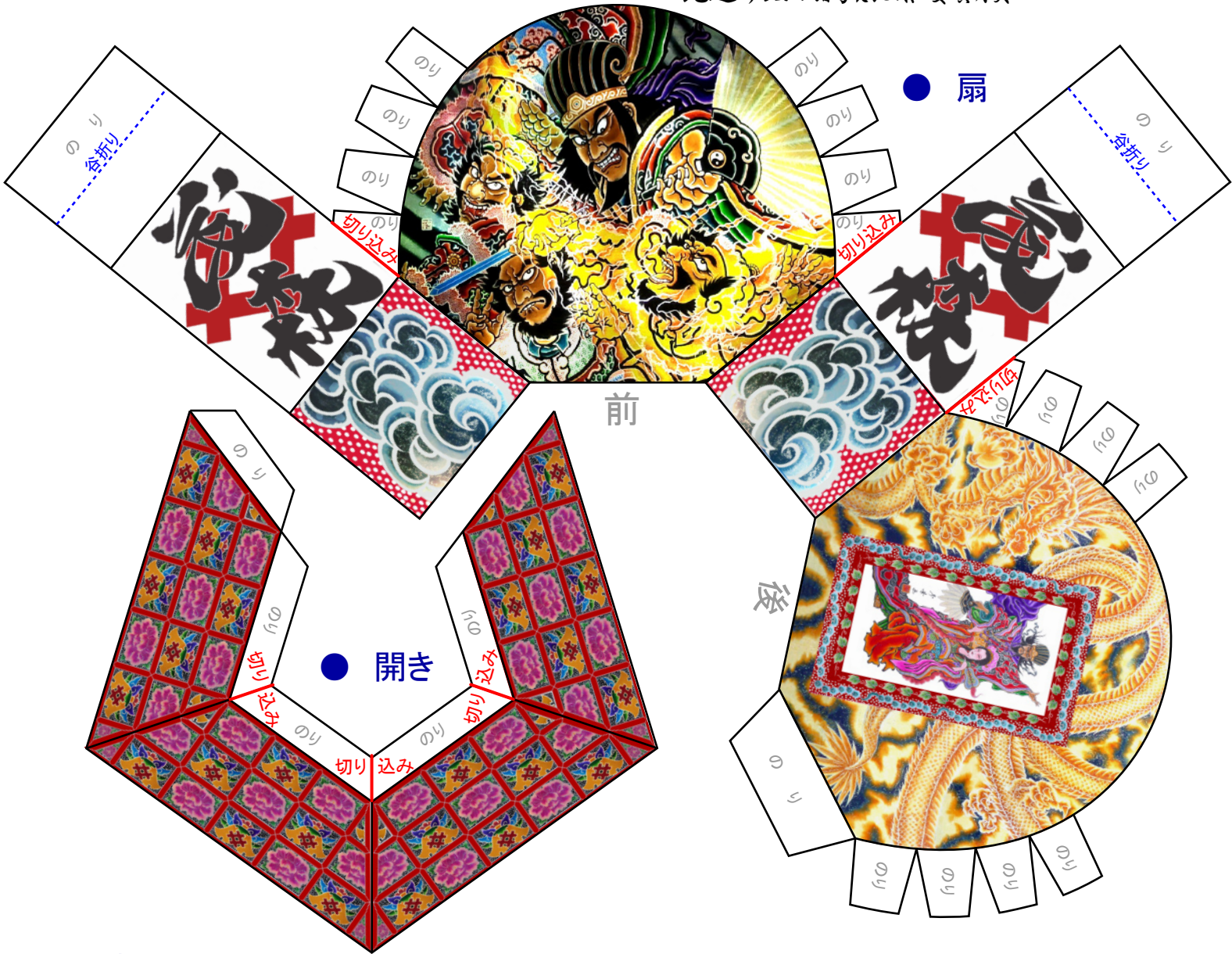


# 「茂森ねぷた」ペーパークラフト

鏡 絵：三国志「赤壁の戦い」<sup>せきへき</sup> 東南風 諸葛亮孔明の祈り<sup>どうなんぶう しよわーりようこうめい</sup>  
見送り絵：諸葛亮孔明、妻黄月英<sup>こうげつえい</sup>



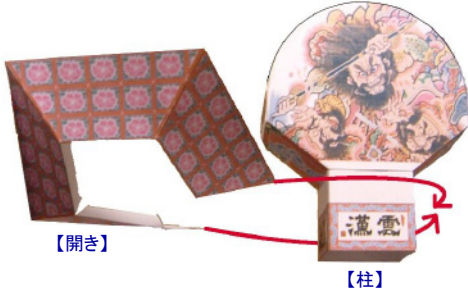
## 作り方

1. 【扇】・【開き】・【柱】のそれぞれを、外枠の線に沿って切り抜く。
2. 赤線の部分は、切り込みを入れる。
3. 折れ線に沿って折り目をつける。(指定がない部分は、山折り)
4. 【扇】と【柱】をそれぞれ、のり付けて組み立てる。
5. 【扇】の中に、上から【柱】を差し込み、のり付けする。  
(【扇】の下端を、【柱】の「扇位置線」に合わせる)

※ 前後を間違わないように注意する。



6. 【開き】を【柱】の下に巻きつけるように、のり付けをして完成！



茂森津軽ネプタ愛好会  
[http://www.geocities.jp/sigemori\\_neputa/index.htm](http://www.geocities.jp/sigemori_neputa/index.htm)

