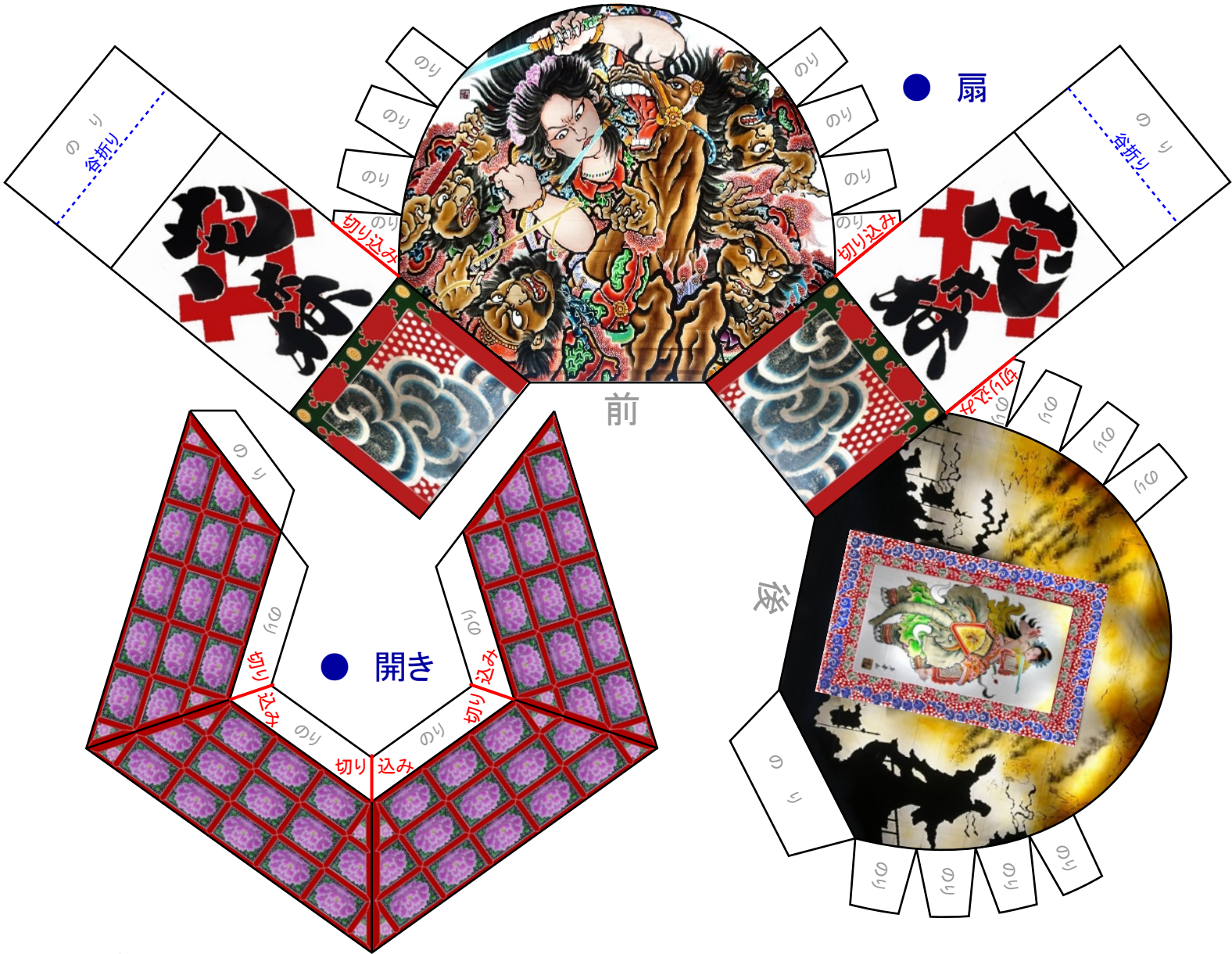


「茂森ねぷた」ペーパークラフト

鏡 絵：三国志 祝融怒鬨「蜀将を討つ」
見送り絵：花鬘



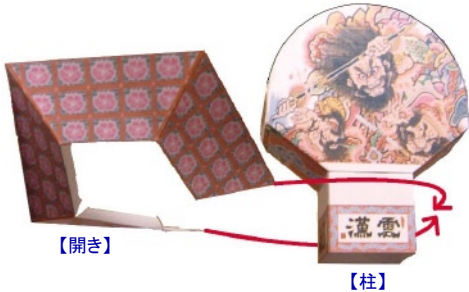
作り方

1. 【扇】・【開き】・【柱】のそれぞれを、外枠の線に沿って切り抜く。
2. 赤線の部分は、切り込みを入れる。
3. 折れ線に沿って折り目をつける。(指定がない部分は、山折り)
4. 【扇】と【柱】をそれぞれ、のり付けて組み立てる。
5. 【扇】の中に、上から【柱】を差し込み、のり付けする。
(【扇】の下端を、【柱】の「扇位置線」に合わせる)

※ 前後を間違わないように注意する。



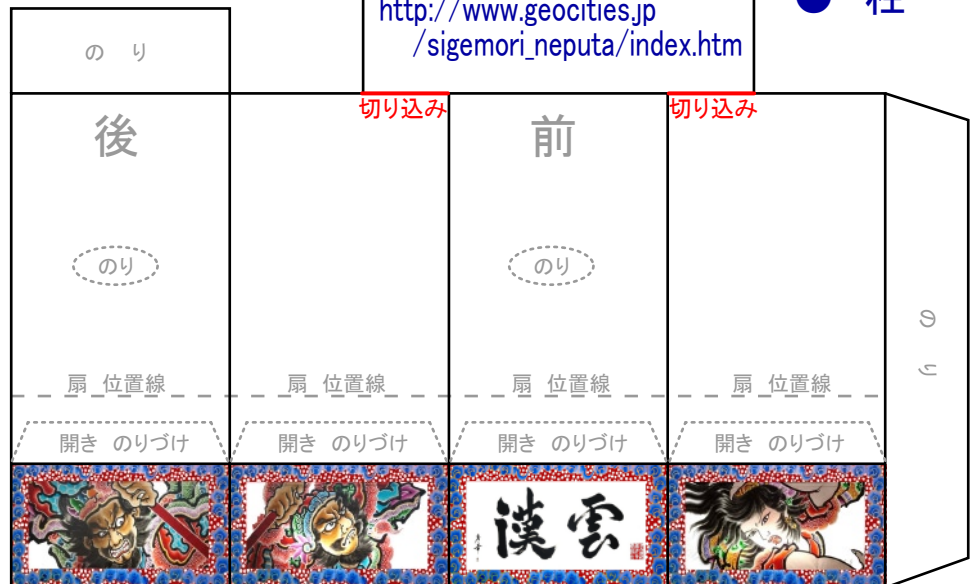
6. 【開き】を【柱】の下に巻きつけるように、のり付けをして完成！



茂森津軽ネプタ愛好会

http://www.geocities.jp/sigemori_neputa/index.htm

● 柱



茂森津軽ネプタ愛好会