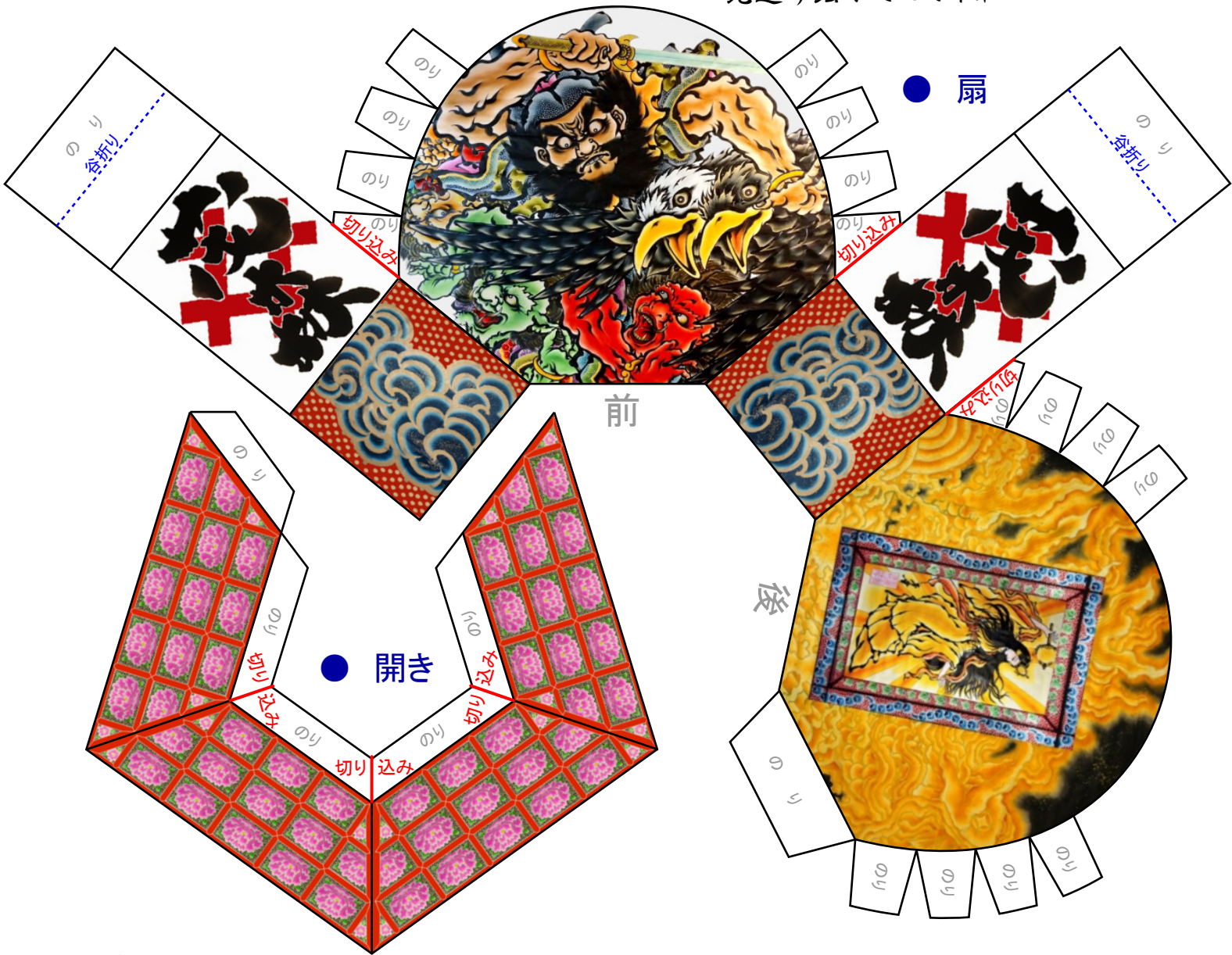


「茂森ねぷた」ペーパークラフト

鏡 絵：鐘馗と予言の鳥、悪病を封じる
見送り絵：天照大御神
しょうき よげん どり あく ふう
あまてらすおおみかみ



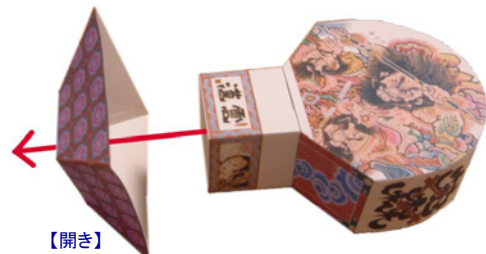
作り方


1. 【扇】・【開き】・【柱】のそれぞれを、外枠の線に沿って切り抜く。
2. 赤線の部分は、切り込みを入れる。
3. 折れ線に沿って折り目をつける。(指定がない部分は、山折り)
4. 【扇】・【開き】・【柱】をそれぞれ、のり付けして組み立てる。
5. 【扇】の中に、上から【柱】を差し込み、のり付けする。
(【扇】の下端を、【柱】の「扇位置線」に合わせる)

※ 前後を間違わないように注意する。



6. さらに、【開き】に差し込み、のり付けをして完成！




茂森律軽ネプタ愛好会
<http://sigemorineputa.g2.xrea.com>

● 柱

